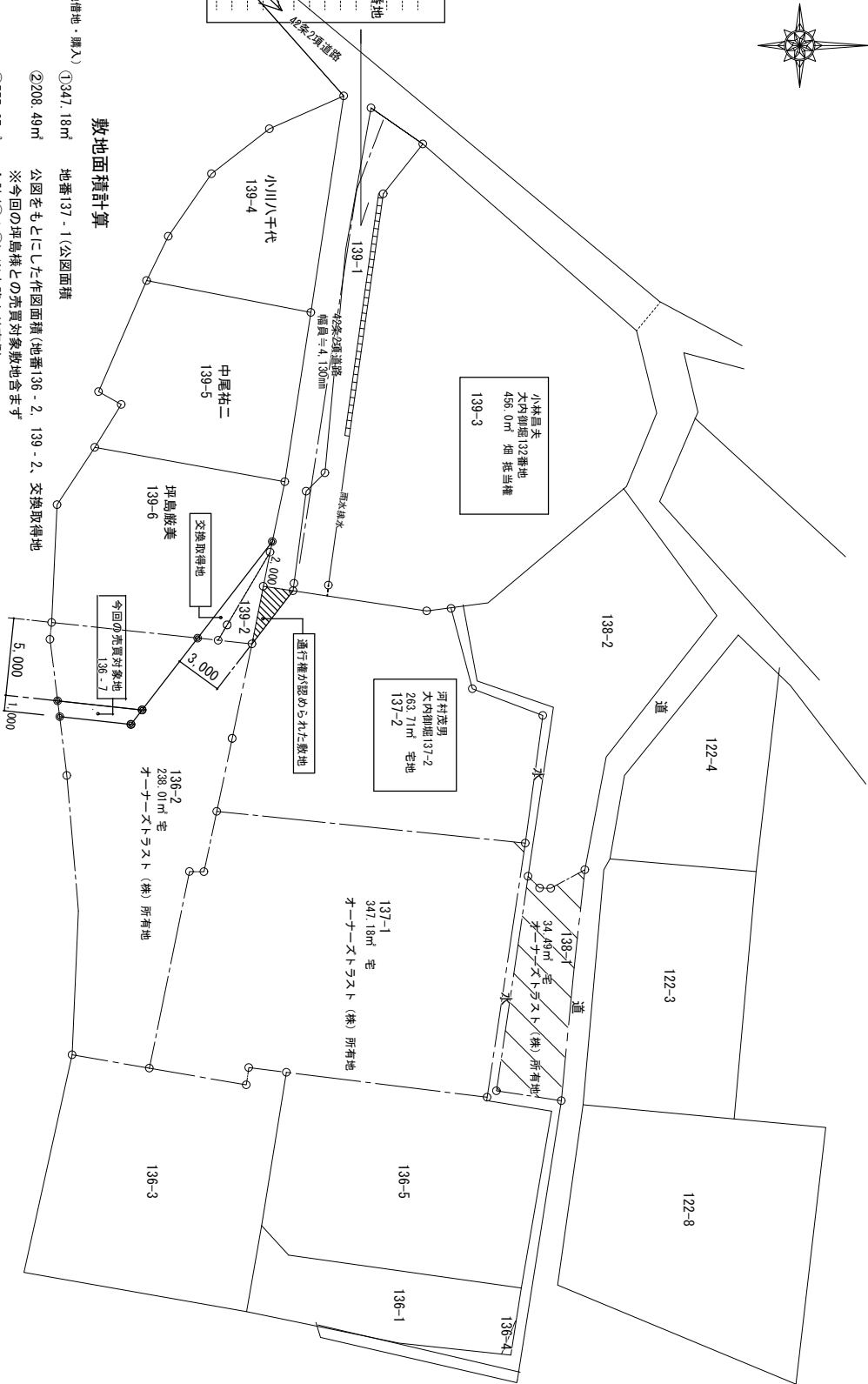


公共用道路	58.0㎡
小川八千代	1/6
京都市西京区下津林大般若町70番地	
坪島勝美	1/6
山口市大内御堀139番地の6	
中尾祐二	6/36
山口市大内御堀139番地の5	
小林昌夫	1/2
山口市大内御堀132番地	

- ①境界確認のため測量が必要
- ②敷地高低差有り測量必要
- ③河村茂男様・河津和との交渉必要(土地借地・購入)
- ④公共下水道・水道引き込み協議必要



敷地面積計算

- ① 347.18㎡ 地番137-1(公園面積)
- ② 208.49㎡ 公園をもとにした作図面積(地番136-2、139-2、交換取得地)
- ③ 555.67㎡ 合計(①+②) ※水路より南側
- ④ 34.39㎡ 地番138-1 ※水路より北側
- ⑤ 590.16㎡ 総合計(③+④) ※オーナーズトラスト(株)全所有地
- ⑥ 3.68㎡ 河村様より通行権を認められた敷地
- ⑦ 593.84㎡ 全所有地+通行権のある敷地
- ⑧ 559.35㎡ 建築確認申請上の敷地(※④)138-1を除く(③+⑥)
- ⑨ 555.67㎡ オーナーズトラスト(株)所有地 ※③

敷地図 S=1/300

※公園からの図面作成の為、実測測量とは相違する場合があります

用途地域 第1種中高層住居地域 60/200
法22条地域

土地所在地 山口市大内御堀137-1・136-2・138-1

縮尺	縮図年月日	図面名称	図番
S=1/300	2016.04.08	敷地図	